

Herzlich Willkommen

Zur

3. Informationsveranstaltung

**Neubau der Kläranlage
Untere Ahr in Remagen**

am 19. Mai 2026

Ablauf:

17:00 Uhr Begrüßung

17:10 Uhr Vortrag: 1. Die neue Kläranlage - Planungsziele

17:30 Uhr Vortrag: 2. Themenschwerpunkte

17:45 Uhr Fragen

Ab 18 Uhr: Möglichkeit für Fragen an den Informationstafeln

1. Die neue Kläranlage

Planungsziele der neuen Kläranlage

1. Aufgabe der Kläranlage
2. Ökonomisch fundiert
3. Ökologisch optimiert
4. Für Generationen
5. Architektur



1. Die neue Kläranlage

Planungsziele

1. Aufgabe der Kläranlage

- Abwasserreinigung
- Gewässerschutz

Wie machen wir das?

- hochwassersicher
- strengste Grenzwerte
- energieautark

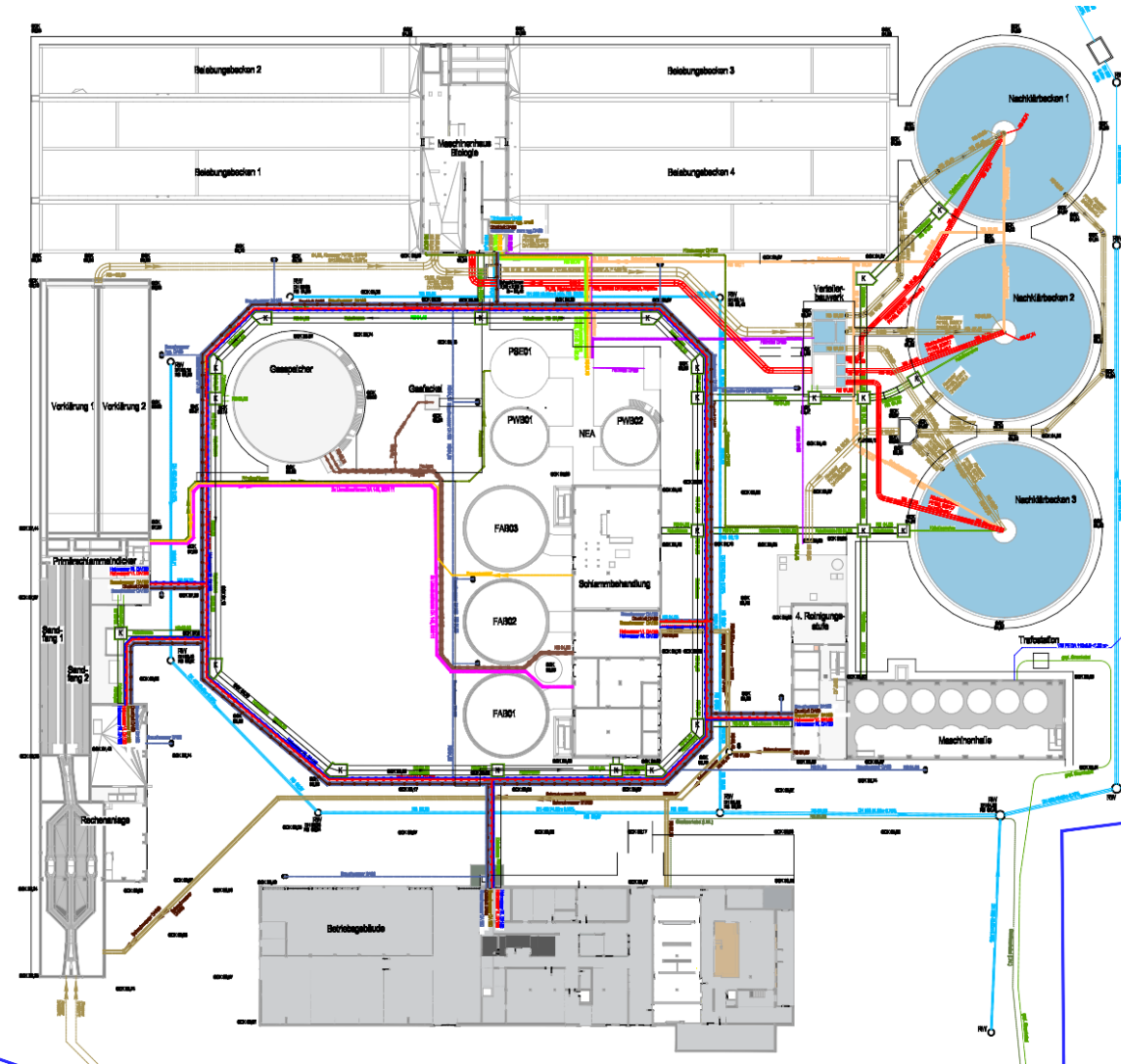


1. Die neue Kläranlage

Planungsziele

2. Ökonomisch fundiert

- Betriebskosten
- Langfristig voraus gedacht



1. Die neue Kläranlage

Planungsziele

3. Ökologisch optimiert

- Photovoltaik
- Energie- und Wärmespeicher
- Energierückgewinnung
- Blockheizkraftwerk
- Gründächer und Regenwasserversickerung
- entsiegelte Flächen



1. Die neue Kläranlage

Planungsziele

4. Ein Projekt gedacht für
Generationen



1. Die neue Kläranlage

Planungsziele

5. Architektur

Die Gebäude sollen sich in die Landschaft einfügen.

Das Betriebsgebäude wird ein moderner Arbeitsplatz.



Lageplan Video



Video



Lageplan Video



2. Themenschwerpunkte

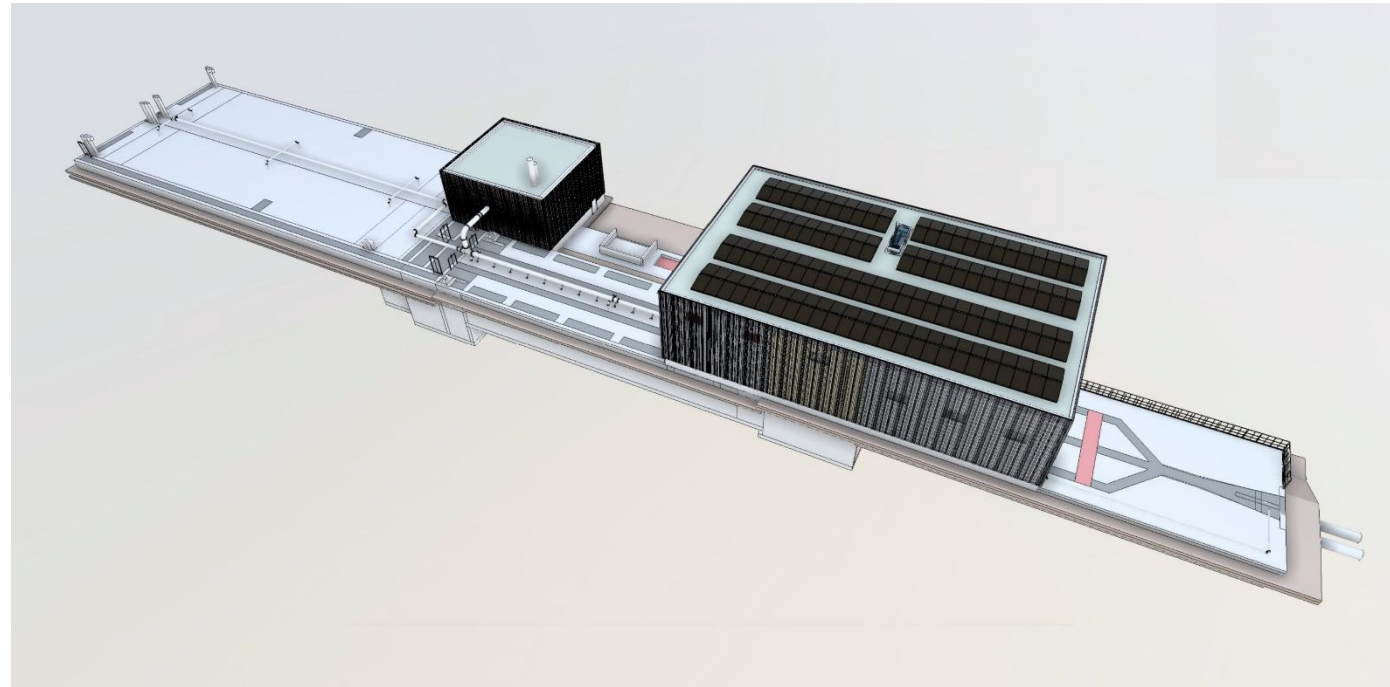
1. Geruch
2. Baustellenverkehr
3. Zeitplan
4. Kosten



2. Themenschwerpunkte

2.1 Geruch

Wenn Sie heute nichts riechen,
werden Sie auch in Zukunft nichts
riechen.



2. Die Umsetzung

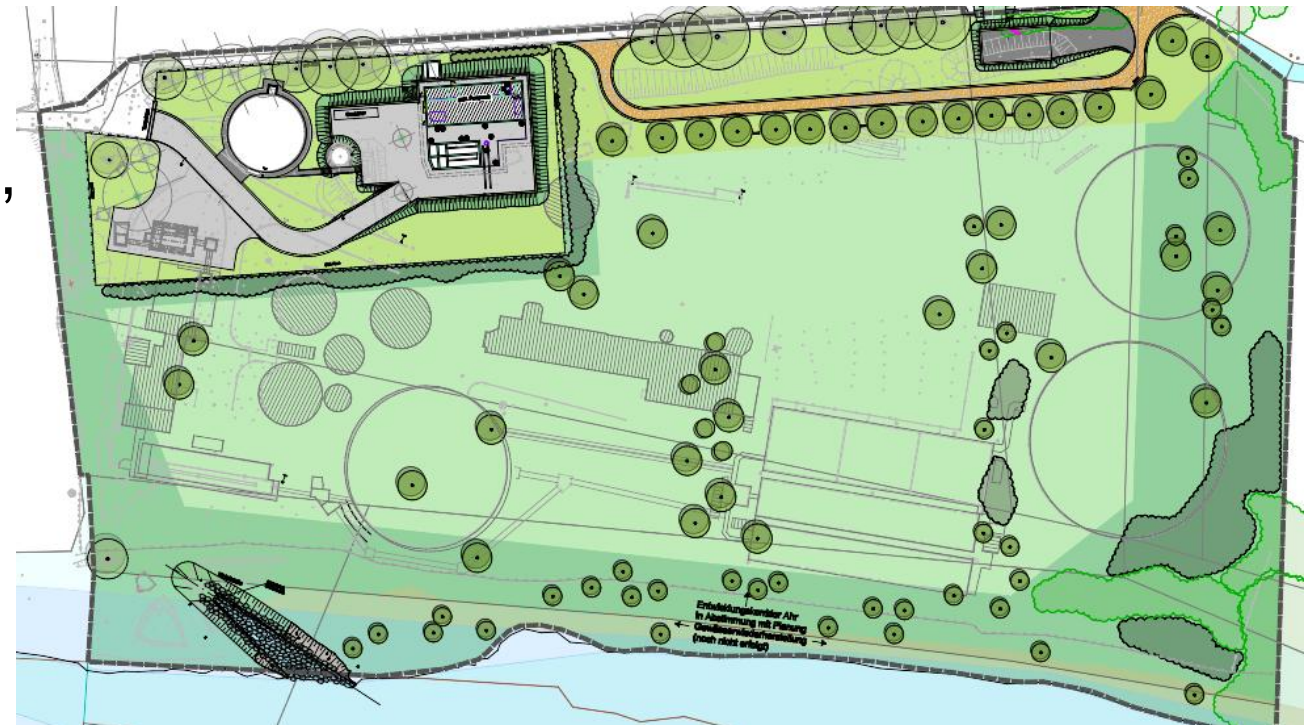
2.2 Baustellenverkehr

Kein Baustellenverkehr
durch die Siedlung

2. Themenschwerpunkte

2.3 Zeitplan (Stand April 2026)

- ca. 2032 Außerbetriebnahme alte Kläranlage
und Renaturierung Altstandort
- Ende 2031 Inbetriebnahme neue Kläranlage,
Beginn der Testphase
- 2027 Baubeginn
Rodung Baufläche
- 2026 Bau der Zufahrtsstraße und
Umlegung Radweg



2. Die Umsetzung

2.4 Kosten (geschätzt, Stand April 2026)

Der Wiederaufbau wird grds. zu 100% gefördert.

Die neue Kläranlage wird zusätzlich erweitert.

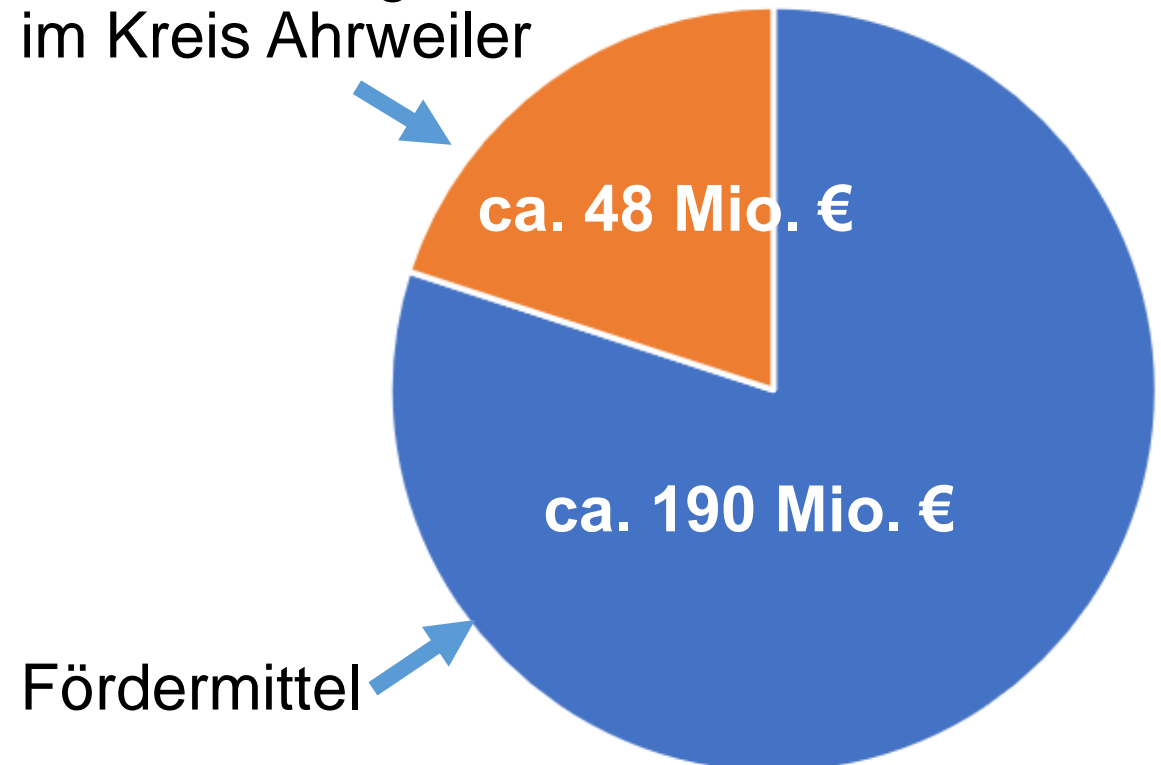
Deswegen ergeben sich Eigenanteile

Schätzung:

ca. 238 Mio. Euro Baukosten

ca. 80% Gesamtförderung

Eigenanteil der 6
Verbandsmitglieder
im Kreis Ahrweiler



Fördermittel

Ihre Ansprechpartner im AZV

Martin Hoffmann
Techn. Werkleiter

Bernd Lischwé
kaufm. Werkleiter

Tel.: 02642 96 26 - 0



Wir stehen Ihnen heute Abend gerne für Fragen zur Verfügung.

Martin Hoffmann
Techn. Werkleiter

Bernd Lischwé
kaufm. Werkleiter

Tel.: 02642 96 26 - 0

